

제6회 한국핸드볼발전재단이사장배
전국교육대학교 핸드볼선수권대회

대표자 회의



대회 규정



대회규정

1. 대 회 명 : 제6회 한국 핸드볼발전재단이사장배
전국교육대학교 핸드볼 선수권대회
2. 대회기간 및 장소
2015. 10.9 - 10.10 (2일간) SK 핸드볼경기장
- 3.참가자격
참가신청서에 등재된 선수 및 임원
4. 참가신청 : 참가신청은 20명 (선수16명/임원4명)까지 할 수 있다.
5. 경기규칙 : 현행 국제핸드볼연맹 규칙에 의해서 운영된다.
6. 심판은 대한핸드볼협회 공인심판으로 운영된다.
7. 경기용 볼은 스포츠 클럽 공인 사용구를 사용한다.
8. 경기시간 - 남자부 전,후반 각 12분(휴식 5분)
여자부 전,후반 각 10분(휴식 5분) 퇴장은 1분
- 9.작전타임: 작전타임 횟수는 총 2회 전,후반 각 1회 사용 할 수 있다.

10. 경기방식

- 조별예선전 : 조별예선라운드 후 각 조 상위 2개팀 결선 토너먼트 진출
- 결선 토너먼트 : 각 조 상위1,2위팀이 추첨을 통해 결선 토너먼트를 진행한다.

11. 순위방법

가) 라운드로빈(리그 전)

- 승점이 많은 팀 순으로 순위를 결정한다.
(승 - 2점, 무 - 1점, 패 - 0점)
- 승점이 같은 경우 아래 번호 순으로 순위를 정한다.
 - ① 승점이 같은 팀 간의 전적
 - ② 승점이 같은 팀 간의 골 득실 차
 - ③ 승점이 같은 팀 간의 다 득점 순

대회규정

그래도 순위 결정이 어려우면 아래 번호 순으로 정 한다.

① 전 경기의 골 득실 차 ② 전 경기의 골 다득점 ③ 추첨

나) 결선 토너먼트 승부가 나지 않을 경우(무승부) 7M던지기로 승부를 결정한다.

다) 결승

- 승부가 나지 않을 경우 1회 연장(3분)을 실시, 그래도 승부가 나지 않을 경우 7M 던지기로 승부를 정한다.

12. 경기 운영상 부득이할 경우 경기일정 및 시간을 주최측 에서 조정할 수 있다.

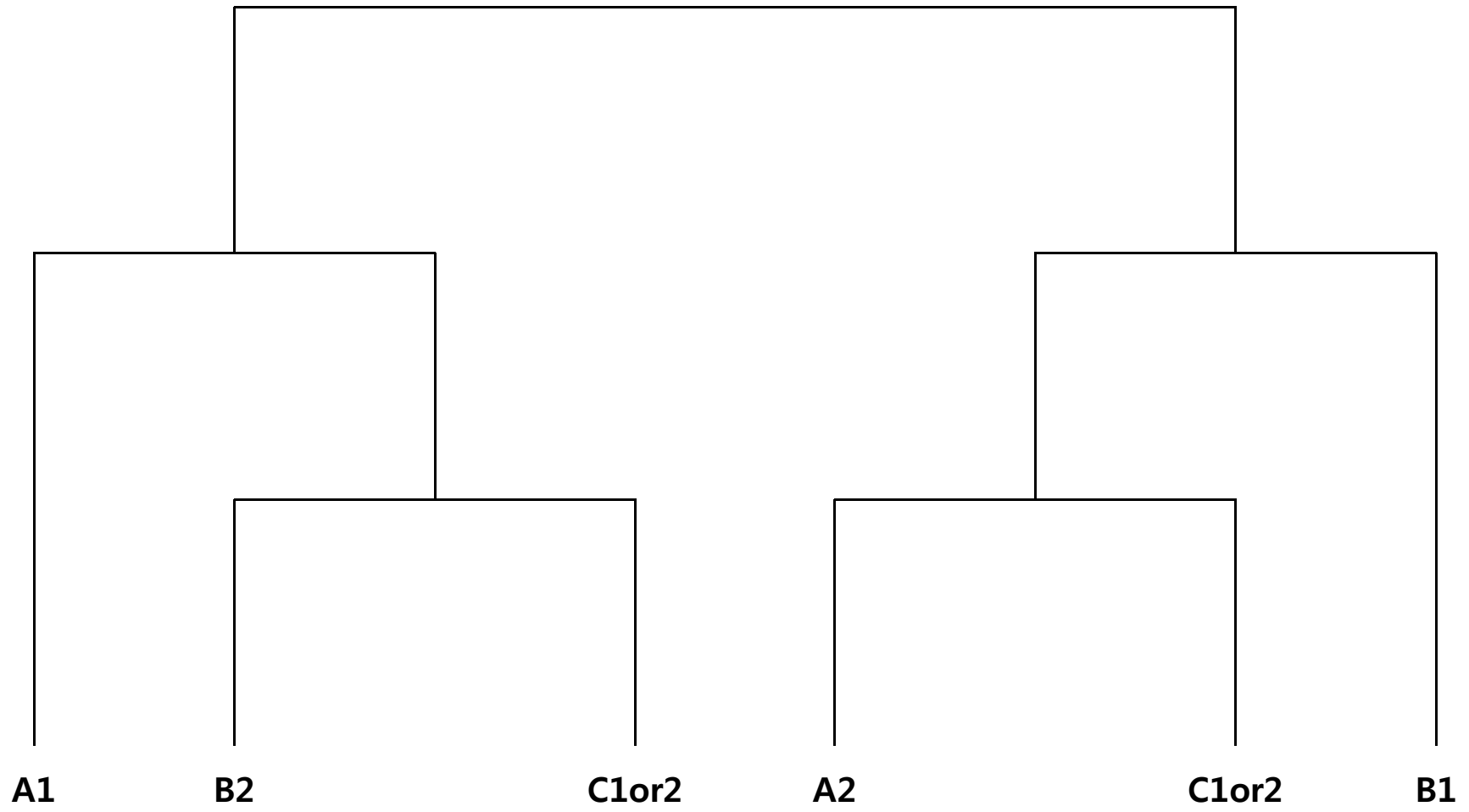
13. 경기 중 부상선수에 따른 응급조치는 주최 측에서 처리하나 그 이후 사항은 팀에서 처리한다.

※ 전 경기 왁스 사용 금지

※ 9일 마지막 경기 종료 후 6강 대진 추첨

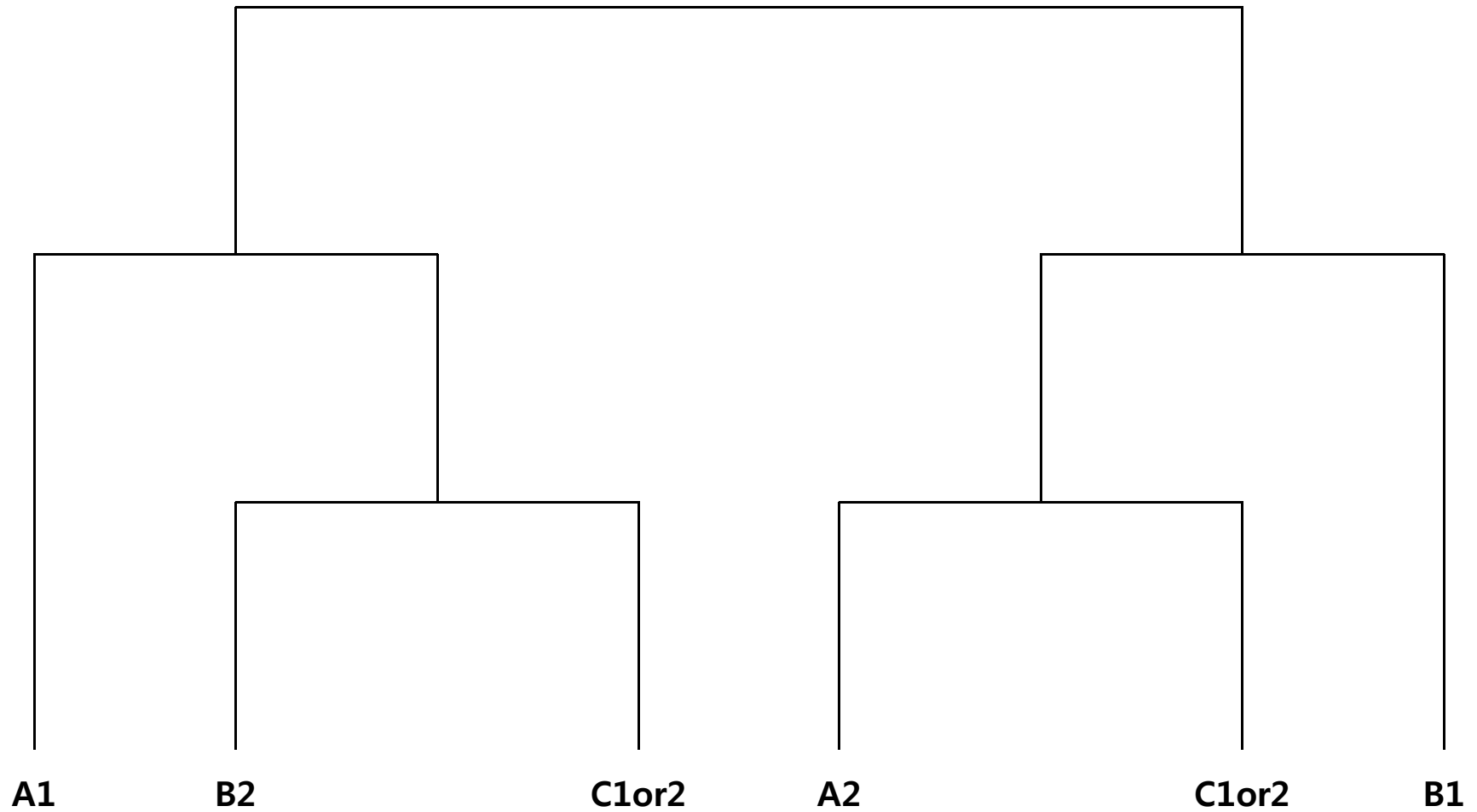
토너먼트 대진표

6강 토너먼트 대진표 (남자)



토너먼트 대진표

6강 토너먼트 대진표 (여자)



조추침



조 추첨

남자대학부

A조

1	공주교대
2	서울교대
3	전주교대

B조

4	경인교대
5	춘천교대
6	광주교대

C조

7	부산교대
8	대구교대
9	진주교대
10	청주교대

조 추 첨

여자대학부

A조

1	진주교대
2	대구교대
3	공주교대

B조

4	부산교대
5	청주교대
6	서울교대

C조

7	춘천교대
8	광주교대
9	경인교대